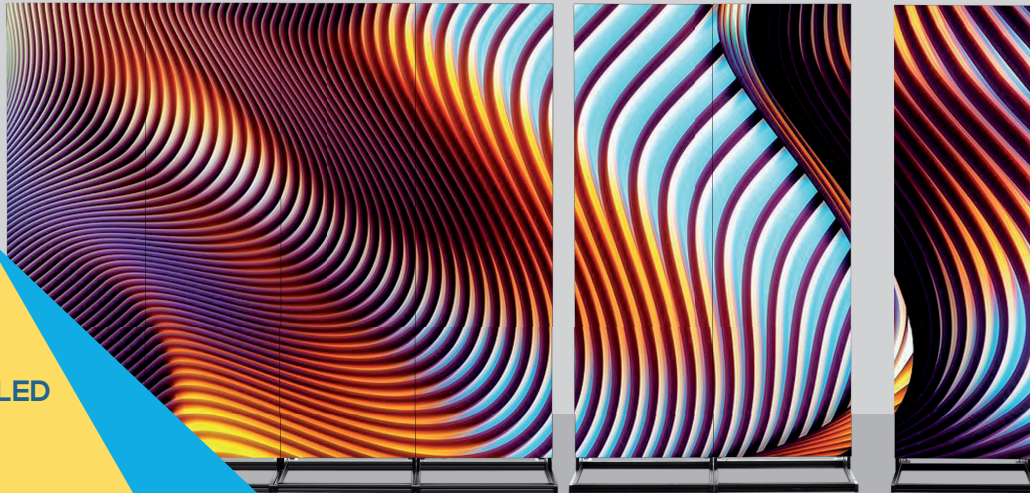





TOTEM Outdoor LED display



Outdoor digital LED
poster
LED banner

- SHOPPING MALLS 
- HOTEL E STRUTTURE
RICETTIVE 
- BANCHE 
- BAR E LOCALI 
- NEGOZI 
- CLINICHE, AMBULATORI
E OSPEDALI 
- RISTORANTI 
- SCUOLE E UNIVERSITÀ 
- MOSTRE, MUSEI,
GALLERIE D'ARTE 
- EVENTI E CONCERTI 



Totem è un display a LED che non ha eguali sul mercato.

Facile e intuitivo, si può usare singolarmente o connettendo più unità (fino a 10!). Basta collegarlo alla corrente per iniziare a comunicare.

Alto contrasto cromatico, design essenziale, affidabilità e velocità di aggiornamento rendono i Totem adatti a qualsiasi contesto.

Totem è progettato per soddisfare gli standard più elevati al mondo: l'intero schermo ha ottenuto le certificazioni CE e ROHS e ha superato i test FCC.

I Totem sono disponibili in diversi pixel pitch (P2.5, P3, P3 plus...) e nelle varianti indoor e outdoor: contattaci per ricevere informazioni e consigli su quale sia il Totem più adatto alle tue necessità!

SMART CONTROL



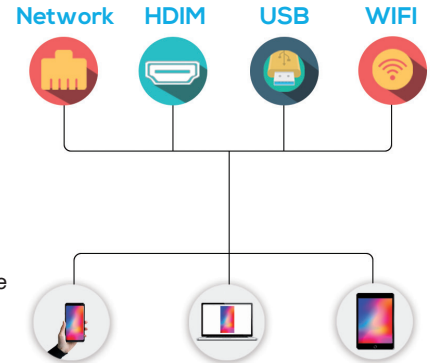
Network

Input

Output

HDMI/USB

Presa di alimentazione



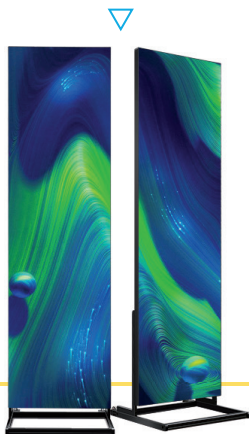
- Synchronous And Asynchronous Dual-mode Media
- Real-time Zoom In&Out
- 8 GB di memoria interna
- Supporta l'espansione di memoria tramite USB

▶ MOLTE INSTALLAZIONI POSSIBILI

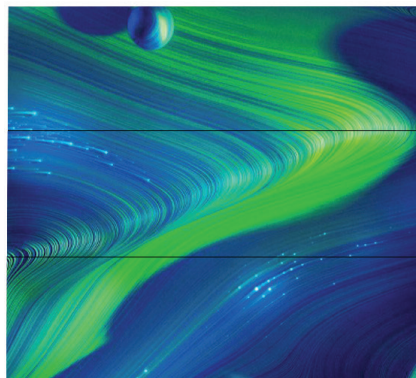
È facile aumentare le dimensioni dello schermo semplicemente accostando e collegando più unità assieme (fino a 10!).

NSELED ha ottimizzato il frame del Totem ascoltando le esigenze dei suoi Clienti: i nuovi Totem presentano una base per l'installazione libera al suolo ma, grazie ad alcuni accorgimenti, è possibile appenderli a parete o sospenderli dall'alto (sia in posizione verticale che orizzontale).

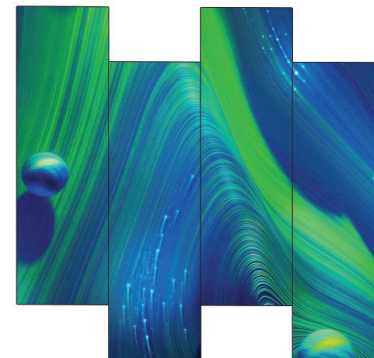
Installazione al suolo



Applicazione a parete o sospesa

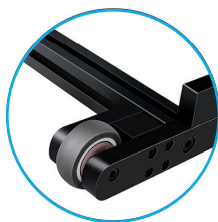


Disposizione irregolare o creativa



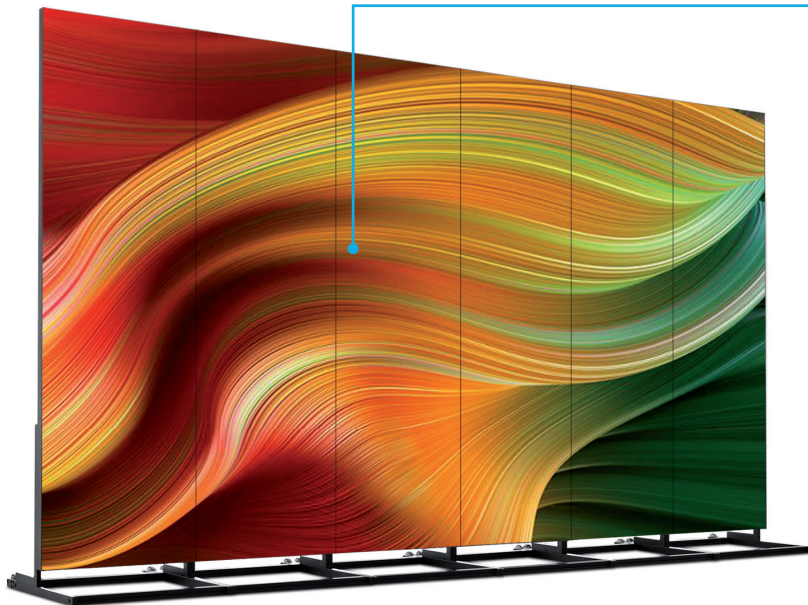
ULTRA SOTTILE E LEGGERO

- FRAME SOTTILE PER UNO STILE MINIMAL
- PESO RIDOTTO PER SEMPLIFICARE TRASPORTO E SPOSTAMENTO
- ROTELLE INCORPORATE NELLA STRUTTURA PER MUOVERLO AGILMENTE



38 KG

▶ COMPATIBILE CON DEVICE ESTERNI



Connetti un sensore di luminosità esterno per calibrare automaticamente la luminosità alle condizioni di luce ambientale

▼
Risparmio energetico

Collega delle casse o una soundbar

▼
Comunicazione più emozionale e avvolgente

Richiedi soluzioni interattive customizzate

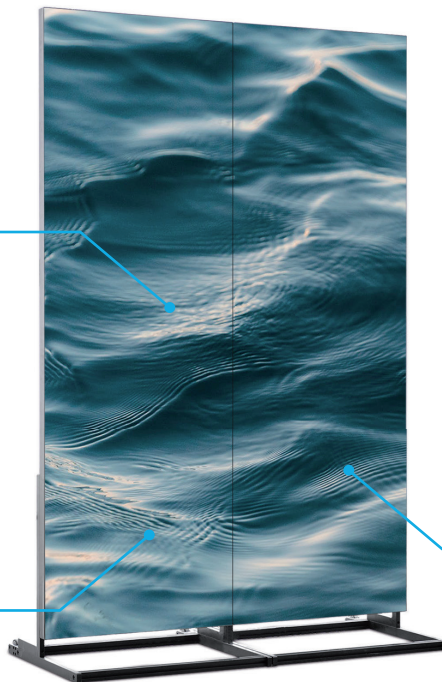
▼
Migliore advertising effect e interazione più durevole

NSELED ha sviluppato un sistema di produzione e distribuzione stabile e affidabile. Questo garantisce la qualità del prodotto ma offre anche tempi di consegna rapidi e sicuri.

NSELED crede che un Cliente soddisfatto sia il miglior biglietto da visita: il team NSELED è a tua disposizione per trovare la soluzione più adatta ai tuoi obiettivi e alle tue necessità.

Servizi a richiesta (sottoposti a valutazione):

- DIMENSIONI SU MISURA
- PERSONALIZZAZIONE DEL RETRO
- SISTEMA OPERATIVO



I SERVIZI NSELED



I nostri best-seller sono sempre in stock



I Clienti non devono aspettare più di 10 giorni di tempi di produzione

Collaboriamo da anni con corrieri esperti



Offriamo un servizio di spedizione che garantisce la qualità dei nostri prodotti e ottimizza il rapporto tra costo e tempi di consegna.



SCHEDA TECNICA

Model Type	P2.5 - 640x1920 mm	P3 - 576x1920 mm	P3 - 768x1920 mm
Application	Outdoor	Outdoor	Outdoor
Pixel pitch	2.5mm	3mm	3 mm
Density	160000	111111	111111
LED Type	SMD1415	SMD1921	SMD1921
Pixel type(R / G / B)	1R1G1B (3 in 1)	1R1G1B (3 in 1)	1R1G1B (3 in 1)
Module size	160 x 160mm	192 x 192 mm	192 x 192 mm
Module Resolution	64 x 64 pixel	64 x 64 pixel	64 x 64 pixel
LED Moudle layout(W×H)	4 x 12mm	3 x 10	4 x 10
Display Size	640*1920mm	576 x 1920mm	768 x 1920 mm
Display Resolution	256*768pixel	192 x 640pixel	256 x 640pixel
Display area	1.23m ²	1.11m ²	1.48m ²
Cabinet Size(mm)	643 x 1930mm	579 x 1930 mm	781 x 1930 mm
Resolution(W×H)	256 x 768	192x640	256 x 640
Case Material	Aluminum	Aluminum	Aluminum
Weight	45kg/unit	50kg /unit	55kg /unit
Drive mode	1/32scan	1/16scan	1/16scan
Viewing Distance	>2m	>3m	>3m
Brightness	5000 cd/m ²	5000 cd/ m ²	5000 cd/ m ²
Viewing Angle	140°/140°	140°/140°	140°/140°
Refresh rate	≥1920Hz	≥1920Hz	≥1920Hz
Input voltage	AC 240/100±10%	AC 240/100±10%	AC 240/100±10%
Maximum Power Consumption	1350W	1050W	1400W
Average Power Consumption	450W	315W	420W
Control method:	Asynchronous(WIFI/USB/LAN/HDMI)	Asynchronous(WIFI/USB/LAN/HDMI)	Asynchronous(WIFI/USB/LAN/HDMI)
Temperature Operating (°C)	-10°~+40°	-10°~+40°	-10°~+40°
Working Humidity	10%-90%	10%-90%	10%-90%
IP Rating	IP65	IP65	IP65
Certificate	CE/ROHS/FCC	CE/ROHS/FCC	CE/ROHS/FCC

NSELED Europe srl
Via Marco d'Agrate, 41/B
20139 Milano Italia
info@nseled.eu
T. 02 40707210



Per maggiori informazioni
www.nseled.eu

